

## NEUE GENERATION DER HOLZVERGASERKESSELN

### Stückholzkessel

### VERNER V140 EXTRA

und

### VERNER V210 EXTRA



Auf Grund der zahlreichen Wünsche Sie – unserer Kunden – **haben wir ganz neue Generation für Stückholz VERNER EXTRA konstruiert.**

Kessel **VERNER V140 EXTRA** mit der Nennleistung **14kW** und **VERNER V210 EXTRA** mit der Nennleistung **20kW** sind der Idealverbindung der brillanten Funktionsfähigkeit, der hohen Qualität und der ästhetischen Ausführung - also der Eigenschaften, die die Firma VERNER Ihnen schon traditionsgemäß garantiert.

Die neue Kesselgeneration VERNER EXTRA bieten wir **mit dem Saugzuggebläse und der elektronischen Regler** an.

Die Hochwirksamkeit und die Verbrennungsqualität garantieren den Sparbetrieb bei der Minimalbelastung der Umwelt.

Die Firma VERNER hat vieljährige Erfahrungen mit der korrosionsverhindernden Lösung. Bei der Generation der Kesseln VERNER EXTRA setzen wir ausdrücklich längere Lebensdauer als bei den üblichen Kessel voraus.

#### Hauptvorteile des Kessels **VERNER V140 EXTRA** und **VERNER V210 EXTRA**

- **Qualitätsverbrennung** – dank der Primärluftzufuhr in den Bodenteil der Ladekammer brennt der Brennstoff kontinuierlich ab – Verbrennung ist hochwertig in ganzer Zeit des Ausbrennens des Brennstoffeinsatzes mit sehr gleichmäßiger Kesselleistung.
- **Lange Lebensdauer** – bei der Kesselkonstruktion haben wir maximal aller Erfahrungen für korrosionsverhindernde Lösung genutzt und damit haben wir ausdrücklich die Kessellebensdauer verlängert.
- **Komfortable Bedienung** – dank der vortrefflichen Regelbarkeit und dem automatischen Dauerbrandsystem ist die Zahl der Aufheizungen für Saison mehrfach kleiner als bei der üblichen Kesseln. Dank der Langzeit der Verbrennung reicht durchschnittlich 2-3 täglich zuladen, ohne war es zu Leid der Wirksamkeit und der Verbrennungsqualität. Die Kesselkonstruktion ermöglicht einfache Reinigung und Ascheseitigung. Auch Oberheiztür in dem Volldurchschnitt ermöglicht komfortable Brennstoffsbeschickung auch mit dem Mehranteil der Schützteile. Dank der vortrefflichen Konstruktion ist auch bei der Beschickung dieser Schützteile bei der Bedienung der Problem mit der Rauchflucht in den Bedienungsraum entfernt.
- **Nutzung des Pufferspeichers** – die Kombination mit dem Pufferspeicher ist wesentlich billiger als bei den üblichen Kesseln – Verbindung ist möglich durch den Schwereumkreis realisieren- ist nicht nötig kostbare Mischarmatur usw. Der Kessel VERNER V140 EXTRA und VERNER V210 ermöglichen den Betrieb auch ohne des Pufferspeichers, ohne wird es grundsätzliche Wirkung auf seine Lebensdauer oder die Betriebsökonomik haben. Dank der vortrefflichen Regelbarkeit und dem Kesseldauerbrand ist möglich den Pufferspeicher um dem Halbumfang nutzen als welcher ist nötig für den üblichen Kessel.
- **Niedrige Betriebskosten** – hohe Wirksamkeit, Regelbarkeit, automatischer Dauerbrand auch hochwertige Kesselisolation spart den Brennstoff und die Bedienungszeit. Die Befähigung zur Schwereschaltung (ohne der Pumpe) spart die Kosten für Elektrik und in der Verbindung mit dem Pufferspeicher löst ekonomisch und problemlos die Kesselabkühlung beim Energieausfall. Dank den progressiven Begrifflichelemente sind niedrige Kosten für die Teile, die unterlagen der Abnutzung (Formstücke, Dichtschnüre, u.ä.).
- **Betriebsfähigkeit beim Stromausfall** - es ist möglich den Kessel notfalls nur auf den Kaminzug betrieben.



**KESSELPARAMETR****VERNER V140 EXTRA:****VERNER V210 EXTRA:**

Nennleistung

14 kW

20kW

(für Objekt mit dem Wärmeverlust 8-14kW)

(für Objekt mit dem Wärmeverlust 10,5-20kW)

Regelbarkeit dem Dauerbetrieb

7 - 14 kW

10,5–21 kW

Regelbarkeit dem Stillstandbetrieb

2 – 7 kW

3-10 kW

Wirkungsgrad

bis 91%

bis 91%

Füllkammerinhalt

55 l

75l

Gewicht

330kg

370kg

Maximaler Überdruck

3 Bary

Elektroleistungsbedarf

max. 40 W beim Betrieb, 60 W bei der Beschickung und beim Anheizen

Brenndauer beim Vollbrennstoffeinsatz auf 14kW

3 Std. Übliches Stückholz (weich)

4 Std. Qualitätsstückholz (hard)

5 Std. Brikette

Brennstoff

trockenes Holz (Feuchtigkeit max. bis 20%) – Durchschnitt bis 15cm, Länge bis 34cm  
Holzbrikette, trockener Holzhacksnitzel

Höhe

1230 mm

Breite

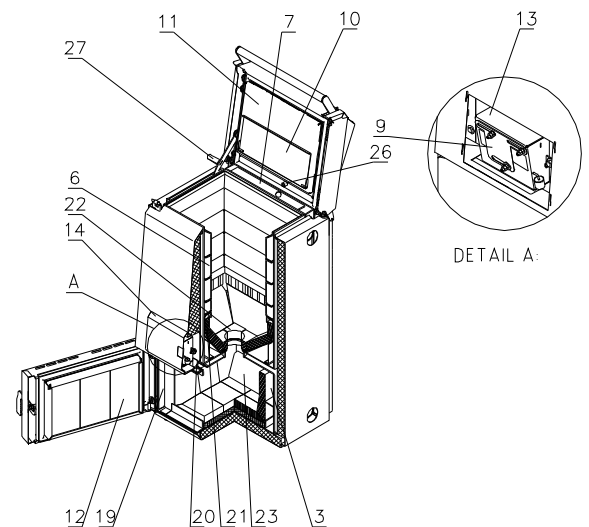
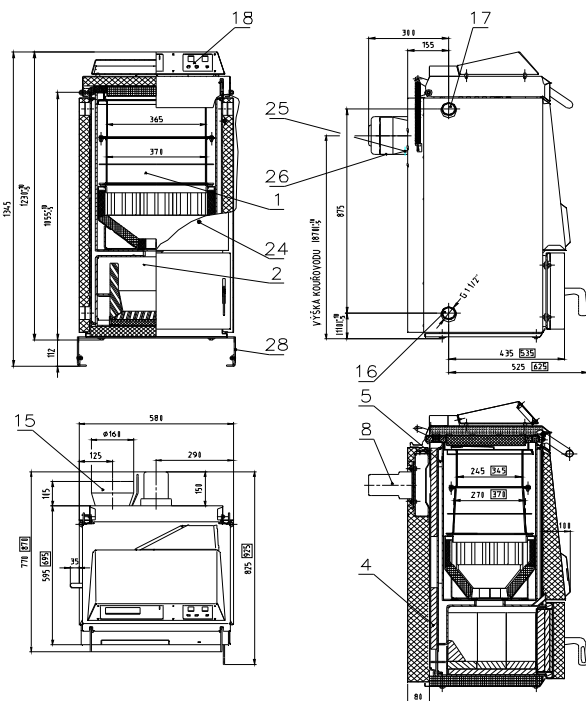
580 mm

Gesamttiefe

825 mm

925 mm

(einschließlich der Bedienungselemente und des Gebläses)

**KESSELSHEMA:****Maße des Kessels VERNER V210 EXTRA****LEGENDE:**

- 1) Füllkammer
- 2) Brennkammer
- 3) Seitenverbrunnungsaustauscher
- 4) Hinterverbrunnungsaustauscher
- 5) Kesselkörper
- 6) Schutzschale der Füllkammer
- 7) Leiste des Hinteraustauschers
- 8) Gebläse
- 9) Verhältnisblende I und II der Luft
- 10) Schwenkblende
- 11) Elinfülltür
- 12) Untertür
- 13) Luftregulierungsdose
- 14) Luftregulierungsdose

- 15) Rauchrohrstutzen
- 16) Eintrittsmuffe G 6/4" (inner)
- 17) Austrittsmuffe G 6/4" (inner)
- 18) Regeltafel
- 19) Seitenaustauscherdeckung
- 20) Visier mit dem Keramikglas
- 21) Seitenformstücke der Einfüllkammer
- 22) Formstück - Düse
- 23) Sperformstück
- 24) Havarienthermostat
- 25) Abgastemperaturfühler
- 26) Lambda Sonda (wenn ist Bestandteil der Lieferung)
- 27) Arretierstrebe
- 28) Transport füße

**VERNER a. s.**

Sokolská 321, 549 41 Červený Kostelec,  
Tel.: +420 491 465 024, +420 491 462 135  
E-mail: [info@verner.cz](mailto:info@verner.cz)

[www.verner.cz](http://www.verner.cz)