

Proč interiérový kotel VERNER v provedení 13/10.1 s redukováním výkonem?



| porovnání důležitých parametrů | standardní krbová kamna s výměníkem | Interiérový kotel VERNER 13/10.1 |
|--|-------------------------------------|----------------------------------|
| pořizovací cena po odpočtu dotace „Zelená úsporám“ (pozn. 1) | 35 000 Kč | 18 160 Kč |
| účinnost při jmenovitém výkonu | 70 % | 87,4 % |
| výměník | ano | ano |
| možnost zadního přikládání | ne | ano |
| podíl výkonu předávaného do topné soustavy | 50% | 77% |
| hmotnost | 180 Kg | 235 Kg |
| čas strávený zátopy za sezónu (pozn. 1) | 19,6 hod. | 8,3 hod. |
| čas strávený přikládáním paliva za sezónu (pozn. 2) | 28,2 hod. | 14,1 hod. |
| čas strávený čištěním výměníku za sezónu (pozn. 3) | 5,6 hod. | 0 hod. |
| čas strávený vynášením popela za sezónu (pozn. 4) | 19,6 hod. | 12,9 hod. |
| čas strávený úklidem okolí za sezónu (pozn. 5) | 5,6 hod. | 2,8 hod. |

| porovnání finanční a časové náročnosti na jednu topnou sezónu | standardní krbová kamna s výměníkem | Interiérový kotel VERNER 13/10.1 |
|---|-------------------------------------|----------------------------------|
| průměrná spotřeba palivového dřeva (pozn. 6) | 6 400 Kg | 5 200 Kg |
| = převedeno na Kč (cena 3Kč/Kg) | 19 200 Kč | 15 600 Kč |
| celkový čas strávený obsluhou interiérového kotle | 72,4 hod | 31,9 hod |
| = převedeno na Kč (pozn. 7) | 3 482 Kč | 1 534 Kč |
| pořizovací cena rozpočítaná na 10 let | 3 500 Kč | 1 816 Kč |
| celkové náklady na topnou sezónu | 26 182 Kč | 18 950 Kč |
| za jednu topnou sezónu s kotlem VERNER ušetříte | | 7 232 Kč |

| porovnání finanční a časové náročnosti na deset topných sezón | standardní krbová kamna s výměníkem | Interiérový kotel VERNER 13/10.1 |
|---|-------------------------------------|----------------------------------|
| celkové náklady na 10 topných sezón | 261 820 Kč | 189 500 Kč |
| za deset let s IK VERNER ušetříte | | 72 320 Kč |

Z výše uvedené tabulky je zřejmé, že interiérový kotel VERNER 13/10.1 nenabízí jen pohodovou atmosféru rodinného krbu, ale spojuje všechny přednosti standardních krbových kamen a klasických kotlů.

Interiérový kotel VERNER 13/10.1 je speciálně navržen na velmi komfortní a časově nenáročnou obsluhu. Například, jen díky automatickému čištění výměníku či mimořádně dlouhému stáložáru, který dosahuje až 12 hodin, ušetříte mnoho hodin strávených péčí o kotel.

Kotel lze obsluhovat z jiné místnosti, čímž odpadá nutnost přikládání a manipulace s popelem v obytné místnosti, kde je kotel umístěn. Tato revoluční změna přináší možnost využití kotle i v interiérech s vysokými nároky na čistotu.

Velmi vysoká účinnost a kvalita spalování interiérového kotle VERNER 13/10.1 zaručuje minimální zatížení životního prostředí a hlavně úsporu spotřebovaného paliva, která činí **přes 3 000 Kč** za topnou sezónu. **Kotel je dotován z programu „Zelená úsporám“ ve výši 50 000 Kč a v kombinaci s akumulací nádrží dokonce 80 000 Kč.**

Interiérový kotel VERNER 13/10.1 je možné použít jako hlavní zdroj tepla, ale i jako doplňkový zdroj tepla v objektech vytápěných elektrinou nebo plynem. **Dodatečná instalace** kotle vede k výrazně menším, až polovičním nákladům na topnou sezónu. Je tedy nepochybné, že nákup interiérového kotle VERNER 13/10.1 je investice, která si na sebe sama brzy vydělá.

Předpokládaná délka topné sezóny je 250 dní

1) interiérový kotel VERNER 13/10.1 je zařazen v seznamu výrobků a technologií v dotačním programu „Zelená úsporám“

2) u 13/10.1 je mimořádně dlouhá stáložárnost - až 12 hod. a vyšší regulovatelnost

3) 13/10.1 má rovnoměrnější odhořívání vsázky paliva – lze přikládat až o 50% více paliva

4) interiérový kotel VERNER 13/10.1 je vybaven automatickým čištěním výměníku, ke kterému dochází při každém přikládání.

5) 13/10.1 má až 3krát větší popelník

6) úklid okolí kamen/kotle se předpokládá na 10min každý týden. U IK VERNER 13/10.1 díky zadnímu přikládání pouze 5min týdně.

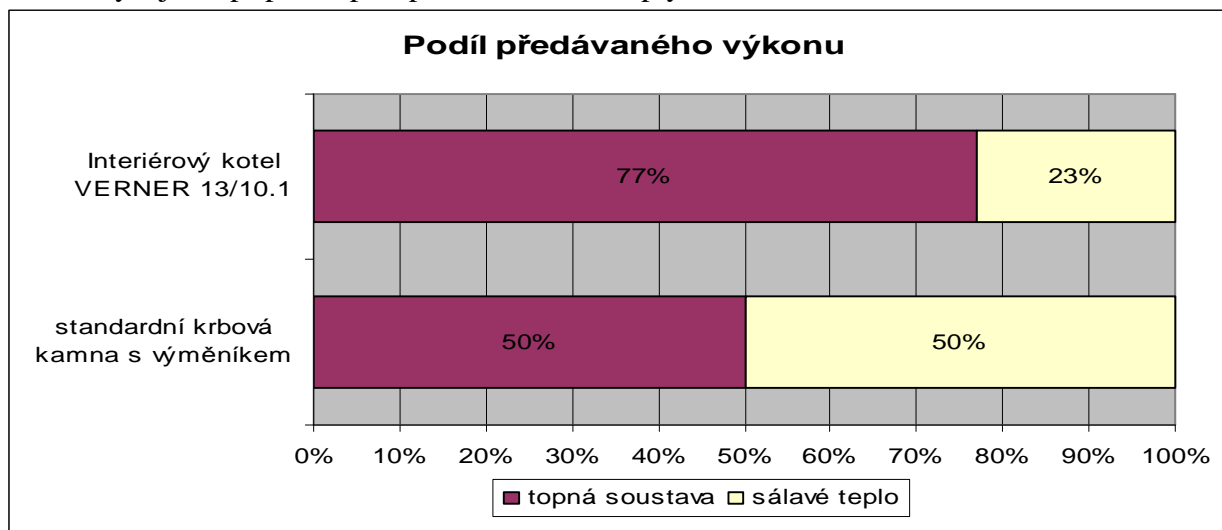
7) **objekt s tepelnou ztrátou 8kW**

8) Vaše práce při minimální mzdě 48,1Kč/hod.

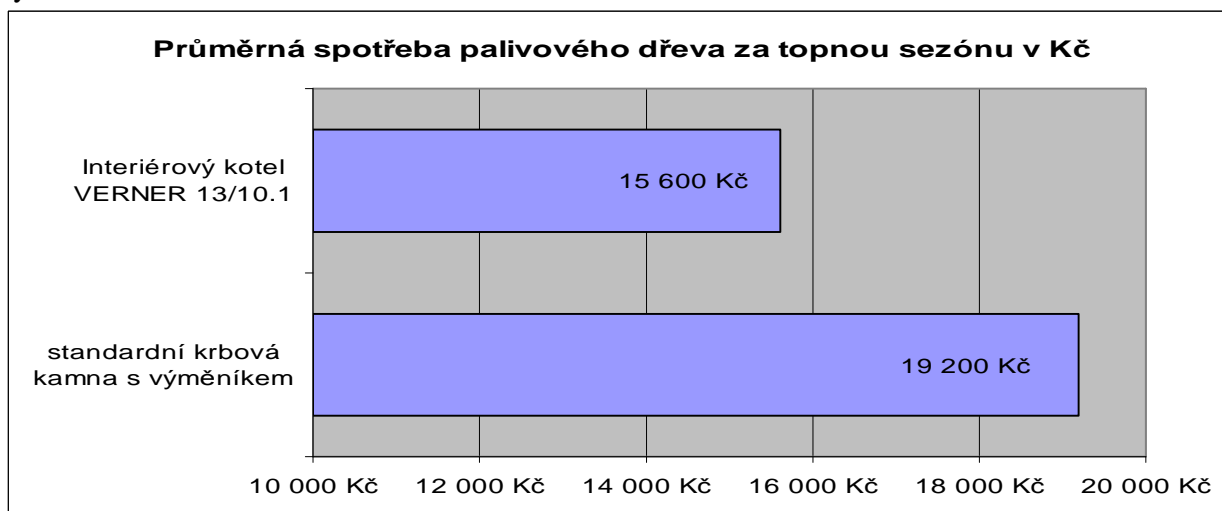
Uvedené výpočty jsou uvedeny na základě výpočtů nákladů na vytápění na www.tzb-info.cz k 4.6.2010

VERZE 4/6/2010

- Kotel se vyznačuje velkým podílem výkonu do topné soustavy (77 %) a je garantován při plném i sníženém výkonu, nedochází tedy k přetápění místnosti, kde je kotel instalován a zbývající část objektu je vytápěna mnohem efektivněji. Díky této skutečnosti odpadají další nemalé výdaje na případné přitápění elektřinou či plynem.



- Z tohoto grafu je viditelné, že náklady na palivo na celou topnou sezónu jsou u interiérového kotle VERNER 13/10.1 citelně nižší, než u standardních krbových kamen s výměníkem od jiných výrobců.



- Z tohoto grafu je zřetelné, že náklady na deset topných sezón jsou při použití interiérové kotle VERNER 13/10.1 mnohem nižší, než náklady na standardní krbová kamna s výměníkem, to zaručuje velmi rychlou návratnost počáteční investice do kotle a po dlouhá léta levné a ekologické vytápění.

